

Das gehört bei uns zum guten (Farb-)Ton  
 Nachhaltige und sozialverantwortliche Produktion.  
 Made in Germany.



# Das Unternehmen.

Nachhaltig aus Tradition.

Die **TVU Gruppe** in Leutershausen (Bayern) ist einer der größten Garnveredler und Garnhändler in Europa. Unsere 150 Mitarbeiter, davon 12 Prozent Auszubildende, erwirtschaften einen Jahresumsatz von etwa 47 Mio. Euro. Seit jeher fühlen wir uns den Menschen und unserer Umwelt verpflichtet.

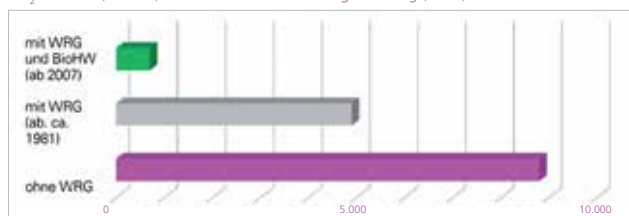


*„Nachhaltigkeit bedeutet Wohlstand für alle, aber weder auf Kosten anderer Länder, anderer Menschen und künftiger Generationen noch zulasten der natürlichen Umwelt. Kurz: Heute nicht auf Kosten von morgen, hier nicht auf Kosten von anderswo. Nachhaltig wirtschaften heißt demnach in die Zukunft blicken und dabei soziale, ökologische und ökonomische Ziele austarieren.“*

## Mehr als nur das Soll.

**Nachhaltigkeit** ist heute ein Begriff, mit dem die meisten Menschen etwas Positives verbinden. Ebenso möchten viele Konsumenten nachhaltig, sozialverantwortlich und fair erzeugte Produkte kaufen. Der von internationalen Warenströmen geprägte Handel und eine Vielzahl von Organisationen die Labels herausgeben werben mit Begriffen wie „**Nachhaltig**“ und „**Fair**“. Mitunter sind die Standards und Kriterien dieser Labels aber undurchsichtig, schwer überprüfbar und leider auch manchmal nur Schönfärberei.

CO<sub>2</sub>-Ausstoß (to./Jahr) mit und ohne Wärmerückgewinnung (WRG)



Wir als TVU übertreffen die Mindestanforderungen selbst der etablierten Zertifizierungen und der gesetzlichen Vorschriften seit Jahrzehnten. Wir haben bereits in den 1980er Jahren, als Rohstoffe und Energie noch günstig waren, den Gedanken verfolgt, ressourceneffizient und sparsam zu wirtschaften. Mit Weitblick auf ökologisch sinnvolle Maßnahmen bevorzugen wir auch heute längerfristig positiv wirkende Lösungen.

## Das Ziel immer im Blick.

In unserer „**Vision 2020**“ haben wir uns im Jahr 2010 visionär ambitionierte Ziele für das Jahr 2020 gesetzt. An der Umsetzung arbeiten wir täglich engagiert und freuen uns über jeden Teilerfolg auf dem langen Weg.

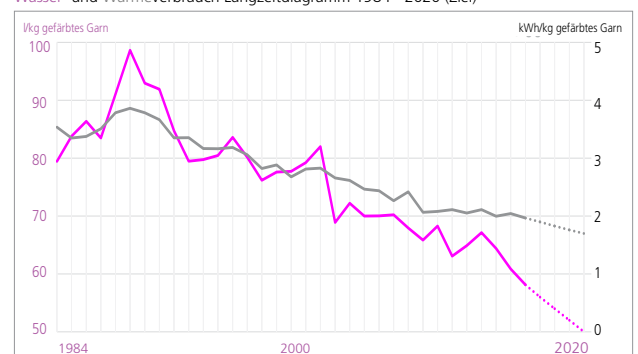
Die Garnfärbung ermöglicht die Herstellung von widerstandsfähigeren Textilien. Garngefärbte Tischwäsche zum Beispiel hält im Vergleich zu stückgefärbter deutlich mehr Waschzyklen stand, was letztlich zu einer längeren Lebensdauer der Textilien führt.

Wir wollen uns mit Labels nicht einfach nur sauber waschen. Wir leben Werte!

## Da sind wir ganz offen.

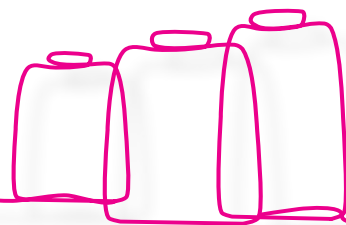
Mit transparenten Zahlen wollen wir uns messen lassen. Ab 01.01.2017 bekommen unsere Kunden den jahresdurchschnittlichen, spezifischen Wasser- und CO<sub>2</sub>-Footprint pro kg veredeltes Garn auf der Rechnung mitgeteilt. So kann jeder Kunde über die Zeit nachvollziehen, wo wir stehen und wohin wir uns entwickeln. Sowohl für Kunden als auch Behörden sind die entsprechenden Daten jederzeit einsehbar.

Wasser- und Wärmeverbrauch Langzeitdiagramm 1984 - 2020 (Ziel)



# Die vier Bausteine.

Unser Nachhaltigkeitskonzept auf einen Blick.



## ENERGIE - ERZEUGUNG & RÜCKGEWINNUNG.



Absolut beispielhaft ist unser Energiekonzept. Wir erzeugen selber saubere Energie, können diese durch moderne Technik rückgewinnen und erneut einsetzen.



- Wärmeerzeugung im eigenen Biomasseheizwerk
- 60% Wärmerückgewinnung nach dem Färben
- 13% des Strombedarfs werden durch Photovoltaikanlagen gedeckt



➔ **CO<sub>2</sub>-Reduktion von über 90% bzw. 8.000 Tonnen**

## FARBSTOFFE, CHEMIKALIEN & HILFSMITTEL.



Wir verwenden aus Überzeugung keine Umweltgifte, die sich in der Natur anreichern und nicht abbaubar sind. REACH-Verordnungen, Öko-Tex Standards und andere gesetzliche Regelungen, stellen hierbei nur den Mindestanspruch dar, den wir an uns selbst stellen.



➔ **Das versprechen wir Ihnen und den kommenden Generationen.**

## WASSER, ABWASSER, ABFALL.



Sparen ist wirtschaftlich und umweltschonend. Und weil wir sparsam mit Farbstoffen, Chemikalien und allen anderen Rohstoffen umgehen, erzeugen wir Abfall und Abwasser auf das Notwendigste begrenzt.



- ausschließliche Verwendung von Brauchwasser
- Verfahrensoptimierungen führten zu einer Reduktion von 35% des Wasserverbrauches
- eigene Abwasserentfärbung durch Teilstrombehandlung noch vor der örtlichen Kläranlage



- **umfassende und langfristige Abwasser- und Abfallstatistik, einsehbar für Kunden und Behörden**

## SOZIALE VERANTWORTUNG.



In Deutschland ist die Einhaltung sozialer Standards selbstverständlich geregelt und gesetzlich kontrolliert. In Leutershausen unterstützen wir unsere Mitarbeiter über das gesetzlich und tariflich verpflichtende Maß hinaus, gewähren z.B. Zuschüsse für Kindergartenkosten und investieren in gesundheitliche Präventionsmaßnahmen.



Unsere Lieferanten messen wir an unseren Ansprüchen und überprüfen die Einhaltung sozialer Standards persönlich vor Ort.



**Bei uns zählt der Mensch.  
Wer bei uns ist, spürt die konstruktive Atmosphäre einer flachen Hierarchie.**

# Nachhaltigkeit ist Chefsache.

Besuchen Sie uns und überzeugen Sie sich.



## Sehr geehrte Kunden & Interessierte,

viele Labels und Gütesiegel vermitteln die Einhaltung von Nachhaltigkeits- und Sozialkriterien, die wir aus ethischem Selbstverständnis, wirtschaftlichen Gründen und gesetzlichen Regelungen sowieso einhalten – meist sogar deutlich übertreffen!

Wir zeigen unseren Betrieb gerne. Überzeugen Sie sich persönlich, wie wir das hier Geschriebene jeden Tag in die Praxis umsetzen.

Nicht nur aus wirtschaftlichen Gesichtspunkten, sondern auch aus Verantwortung unserer Umwelt gegenüber, haben wir unsere Prozesse verbessert und Anlagen geschaffen, die unseren hohen Energiebedarf beim Färben senken und Umweltverschmutzungen vorbeugen.

Denn nur wer bestehende Ressourcen schont, kann auch in Zukunft aus ihnen schöpfen.

Hans Hausner

Gerhard Hausner

Christian Hausner



TVU Textilveredlungsunion  
GmbH & Co. KG  
Rammersdorfer Str. 8  
91578 Leutershausen  
Tel.: +49 (0) 9823/955-0  
Fax: +49 (0) 9823/955-20  
E-Mail: info@tvu.de  
Internet: www.tvu.de

TVU Garnvertrieb  
GmbH & Co. KG  
Rammersdorfer Str. 8  
91578 Leutershausen  
Tel.: +49 (0) 9823/955-100  
Fax: +49 (0) 9823/955-101  
E-Mail: garne@tvu.de  
Internet: www.tvu.de

